



TEXT REFÒS modificació del POUM 1-2013,
verificat per l'Ajuntament de Montbrió del Camp
en sessió plenària del dia 22/09/2014.
Montbrió del Camp, 04/02/2015
La Secretària-Interventora

11 FEB. 2015



Generalitat de Catalunya
Departament de Territori
i Sostenibilitat
Serveis Territorials a Tarragona
Servei Territorial d'Urbanisme



Ajuntament de Montbrió del Camp

**MODIFICACIÓ PUNTUAL DEL
PLA D'ORDENACIÓ URBANÍSTICA MUNICIPAL,
MONTBRIÓ DEL CAMP. BAIX CAMP.**

EXP 2093-2005 TEXT REFÒS JULIOL 2014

Modificació puntual Avinguda de la Capelleta

Promotor: AJUNTAMENT DE MONTBRIÓ DEL CAMP
Arquitecte: Francesc Albin i Collet
 ALBIN ARQUITECTES S.L.P.



Generalitat de Catalunya
Departament de Territori i Sostenibilitat
Direcció General d'Urbanisme
Comissió Territorial d'Urbanisme
de Tarragona

Aprovat definitivament per la Comissió
Territorial d'Urbanisme de Tarragona
en sessió 02-02-2014
i acordada la seva publicació a l'efecte
d'executivitat en 27-02-2015

LA SECRETÀRIA



Generalitat de Catalunya
Departament de Territori i Sostenibilitat
Direcció General d'Urbanisme
Comissió Territorial d'Urbanisme
de Tarragona

ÍNDEX:

INFORMACIÓ	1
1. <i>Introducció</i>	1
2. <i>Objecte</i>	2
3. <i>Normativa vigent</i>	2
ORDENACIÓ	3
4. <i>Objectius, descripció i justificació de la modificació</i>	3
5. <i>Normativa modificada</i>	4
6. <i>Memòria social</i>	4
7. <i>Mobilitat sostenible</i>	4





INFORMACIÓ

1. Introducció

El Pla d'ordenació urbanística municipal de Montbrí del Camp va ser aprovat definitivament per la Comissió d'Urbanisme de Tarragona en sessió de 5 de maig de 2011 i publicat al Diari Oficial de la Generalitat de Catalunya el 27 d'octubre de 2011 DOGC núm 5993.

Aprovat definitivament per la Comissió Territorial d'Urbanisme de Tarragona en sessió 02-07-2014 i acordada la seva publicació a l'efecte d'execució el 27-02-2015

D'acord amb les bases topogràfiques emprades a l'avanç de planejament, el POUM va proposar un xamfrà corb amb un eixamplament a l'avinguda de la Capelleta. Les NNSS llavors vigents determinaven un xamfrà corb en continuïtat amb la traça de l'avinguda.

En sessió del Ple de data de 27 de juny de 2002 es va aprovar la concessió de llicència per a la construcció de cinc habitatges unifamiliars entremitgeres a l'emplaçament esmentat. Les edificacions complien les alineacions determinades per les NNSS.

La present Modificació esmena l'errada material de les alineacions proposades amb l'adaptació de la fondària edificable al solar vacant.



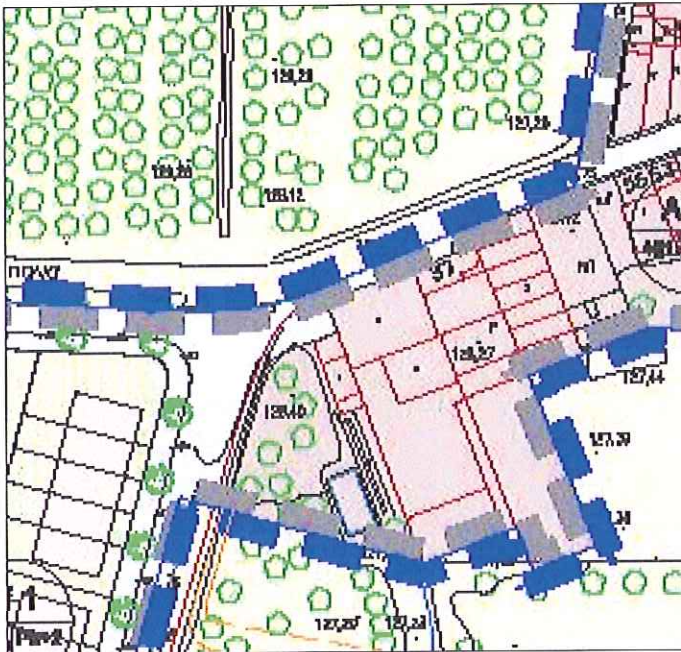
Ortofoto



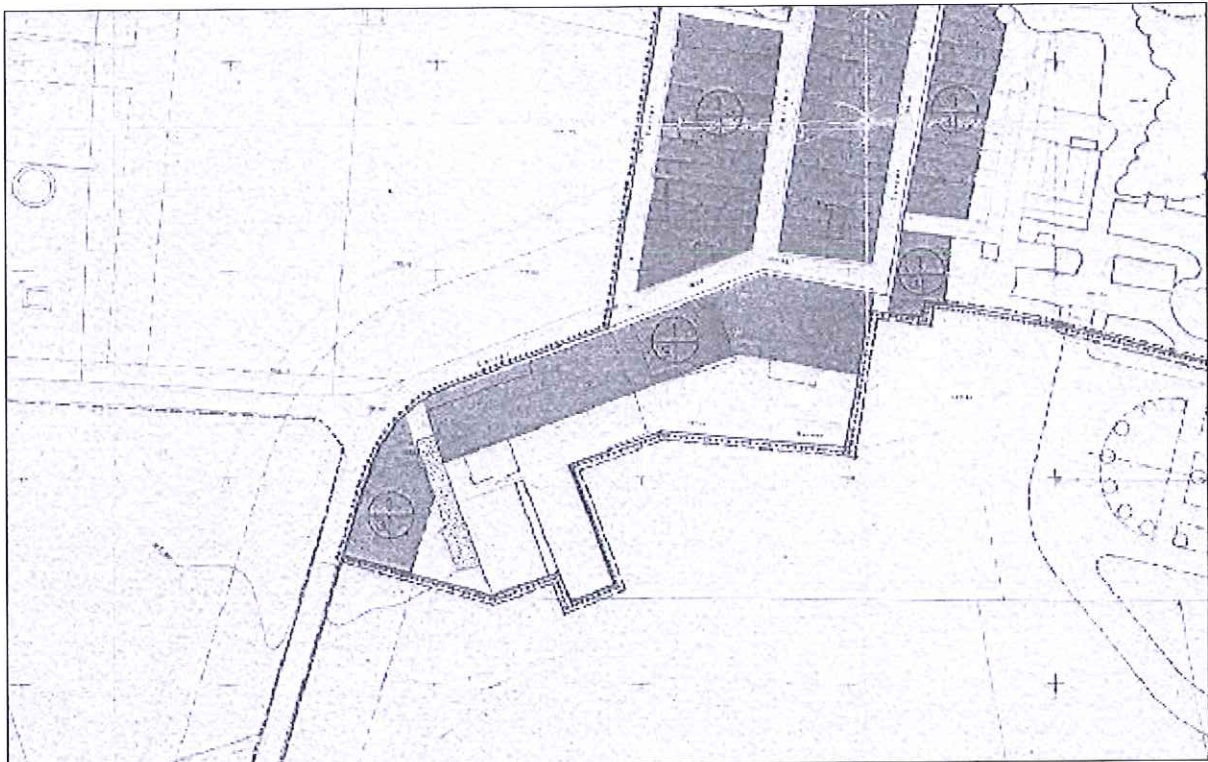
Vista actual

Modificació puntual del Pla d'Ordenació Urbanística Municipal de Montbrí del Camp, Av de la Capelleta





Avanc de planejament del POUM



NNSS (1992)

2.Objecte

L'objecte de la present modificació és l'esmena de l'errada material a la determinació de les alineacions de l'avinguda de la Capelleta. Es proposa la rectificació de l'alineació proposada d'acord amb l'anteriorment determinada per les NNSS i l'adaptació de la fondària edificable al solar vacant amb el manteniment del seu sostre edificable

3.Normativa vigent

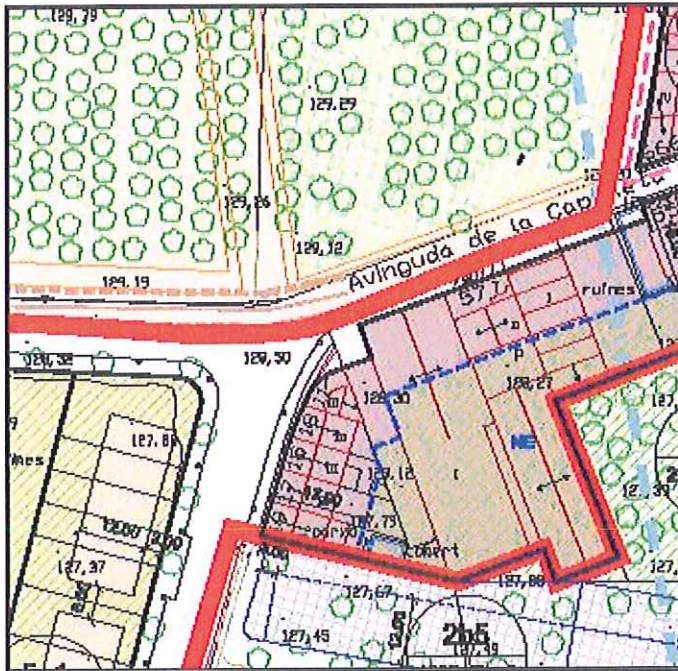
L'alineació i la fondària edificable vigent es troben determinades als plànols d'ordenació del POUM

ORDENACIÓ

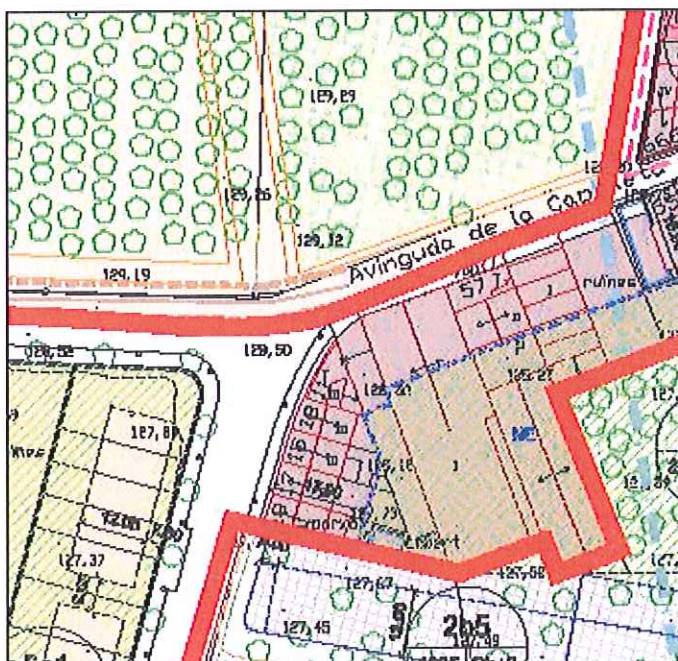
4. Objectius, descripció i justificació de la modificació

L'objecte de la present modificació és l'esmena de l'errada material a la determinació de les alineacions de l'avinguda de la Capelleta.

Es proposa la rectificació de l'alineació proposada d'acord amb l'anteriorment determinada per les NNSS i l'adaptació de la fondària edificable al solar vacant amb el manteniment del seu sostre edificable



POUM. Text refós



Modificació

QUADRE DE SUPERFÍCIES

	POUM			mod POUM			diferències
	solar edificat	solar vacant	total	solar edificat	solar vacant	total	
clau 1b	563,13	179,31	742,44	575,3	206,52	781,82	39,38
edificable	437,51	79,94	517,45	449,68	79,94	529,62	12,17
lliure edificació	125,62	99,37	224,99	125,62	126,58	252,2	27,21
clau X			155,75			116,37	-39,38
total			898,19			898,19	0,00

Com a conseqüència de la correcció disminueix la superfície de sistema viari però no suposa increment del sostre edificable del solar vacant.

5. Normativa modificada

La Modificació només afecta les alineacions determinades als plànols d'ordenació

6. Memòria social

La Modificació només rectifica l'errada material a la definició de les alineacions de l'avinguda de la Capelleta. La modificació no incideix doncs a les reserves de sòl per a activitats econòmiques ni per a la construcció d'habitatge de protecció.

7. Mobilitat sostenible

La Modificació només rectifica l'errada material a la definició de les alineacions de l'avinguda de la Capelleta. La modificació no incideix doncs a l'objectiu de desenvolupament sostenible les reserves de sòl per a activitats econòmiques ni per a facilitar l'assoliment d'una mobilitat sostenible.



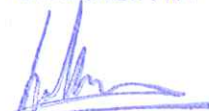

Francesc Albin i Collet
ALBIN ARQUITECTES SLP



Generalitat de Catalunya
Departament de Territori i Sostenibilitat
Direcció General d'Urbanisme
Comissió Territorial d'Urbanisme
de Tarragona

Aprovat definitivament per la Comissió
Territorial d'Urbanisme de Tarragona
en sessió 02-07-2014
i acordada la seva publicació a l'efecte
d'executivitat en 28-02-2015

LA SECRETÀRIA




TEXT REFÒS modificació del POUM 1-2013,
verificat per l'Ajuntament de Montbrí del Camp
en sessió plenària del dia 22/09/2014.
Montbrí del Camp, 04/02/2015
La Secretària-Interventora

